

ユニマテックは
首都圏の建築現場を支える
住宅資材の総合商社です。



お客様のご要望にあった商品を
ワンストップでご提供します。

当社では、資材・建材・住宅設備機器はもちろん、
構造材やサッシなど幅広い商品を取り扱っています。
商品提案からお見積もり、お届けまでのワンストップサービスで
スピーディーに対応します。

【 3つのチームでスムーズな住宅建築をサポートします。 】



営業部門



物流部門



工事部門

ユニマテック は、伊藤忠グループとして
2026年に創業100周年を迎え、これからも前進し続けます。



仕事の流れ

首都圏を中心に、商品のお見積もりからお届け・施工までワンストップでご提供します。

1

商品提案

- 商品軸・メーカー軸を考慮した幅広い商品知識で、ご要望に応じた商品提案を行います。
- メーカーとの密な連携により、最新情報を提供します。

2

お見積もり

- 設計図面等から必要商品の拾い出しを行い、色・規格等のチェックを行います。
- 精度の高い、タイムリーなお見積もりを目指します。

3

受発注

- 正式受注になったところから、工程に合わせた先行手配を行い、便別の入在庫管理につなげます。商品ごとのリードタイムを考慮した商品発注を行います。

4

納品管理

- 各仕入れ先からの商品納期を確認するとともに、現場で必要とされるタイミングの調整を図ることでジャストインタイムでの納材管理を行います。

5

現場納材

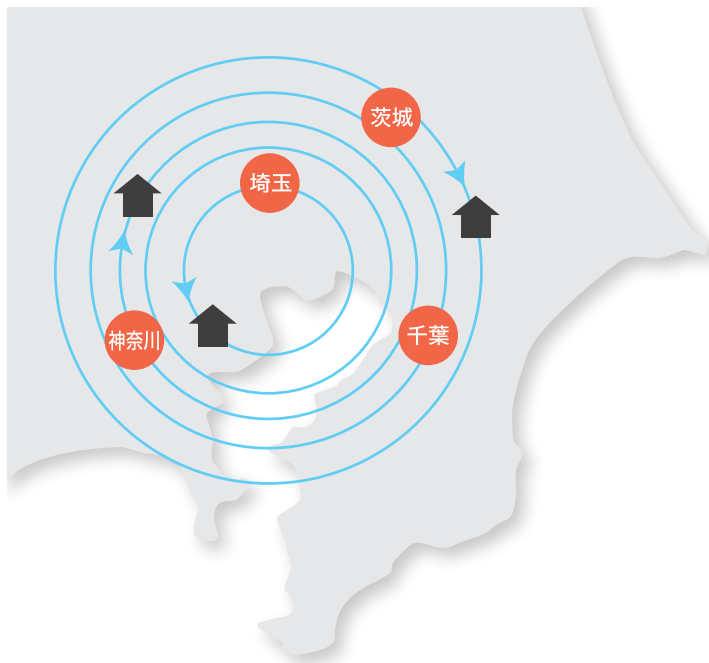
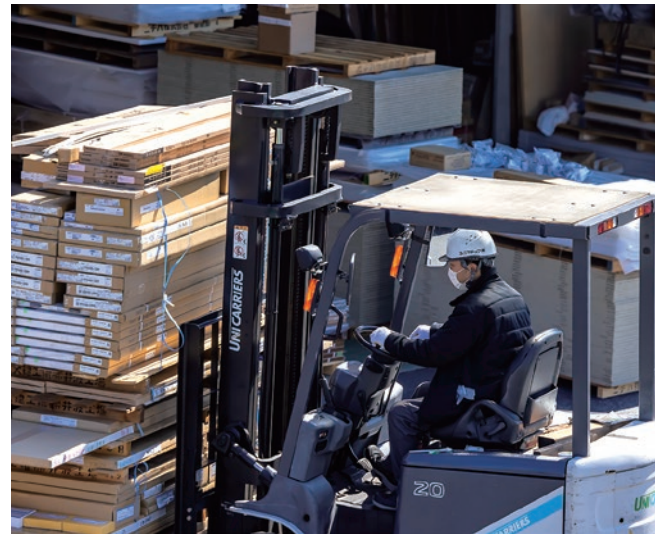
首都圏2ヶ所の物流拠点から、建築現場の立地に応じて最適な拠点を選定し対応します。2トトラックを豊富に揃えており、狭小地対応も可能です。



物流

現場納材

2つの物流拠点で首都圏を網羅。建築現場に応じて、最適な物流拠点を選定しています。拠点間の緊密な連携により、繁忙期でも臨機応変に対応できる弾力的な配送体制を確保。まさに「適流」の要となっています。



【 事業の特徴 】

- 最適な物流拠点から建築現場に住宅資材をお届け!
- 2tトラックを豊富に揃えており、狭小地対応も可能!

商品と配送便のモデルケース (商品と便数の標準プラン)

1便から4便まで商品及び配送日を事前設定し計画的に行います。

※貴社現場のご要請等必要に応じ補充便を運行します。※現場への配送は弊社専用車輛(2t・4t)、専任運転者による運行を原則とします。

〔在来工法 床先行型の一例〕

便数	1便	2便	3便	4便
商品名	外壁下地 軒天 破風 束 基礎パッキン 釘、金物類 床下地 床下断熱材 羽柄材	天井材 壁断熱材 階段 養生材 フロア 床下収納 はしご 出窓カウンター	和室造作材 押入れ材 洋室造作材 床の間 カウンター	建具造作材 棚 手すり 玄関収納 化粧材 住設機器 電材関係



営業部門

首都圏を中心に住宅関連資材全般をワンストップでご提供します。

um
unimatec

営業

商品提案

「明るく、笑顔で、積極果敢！」をモットーに、首都圏のお客様のもとへ訪問します。

幅広い商品群からお客様のご要望にマッチした「適材」商品を選定しご提案すべく、日々研究を重ね、より良い家づくりに貢献できるよう提案力向上に努めています。



積算

お見積もり

「正確さとスピード」をモットーに、経験豊富な専任スタッフが積算業務を担当。設計図書および施工時の収まり等を十分に理解した上で、「適材」商品の拾い出しを行います。現場サイドとの整合性を図る情報交換会等を適宜に行い、さらなる積算精度の向上に努めています。

業務

受発注・納品管理

サポートスタッフが社内外関係者と連携し、工事進捗に応じた受発注作業を行います。柔軟な対応と確かな納期管理による「適流」で現場のスムーズな作業を支え、お客様の満足度向上に重要な役割を果たしています。





工事部門

外装工事を中心とした請負工事、リフォーム工事等を展開しています。



工事

サイディング工事を中心とした外装、屋根、雨樋等の施工を主力として、リフォーム工事、木造耐火工事にも対応できる技術力を有しています。技術研修会、現場安全パトロール、安全衛生大会を定期的に行い、品質および安全確保に注力しています。



事業の特長



1 品質へのこだわり(施工品質)

設計、仕様書にて指図された通りの材料、製品を使用して施工されているかをしっかり管理します。



2 営業による一貫管理体制

営業と施工管理を同一の担当で行い、打ち合わせ時の指摘事項や注意事項を直接現場に伝える、齟齬のない管理体制で行っています。

●一貫管理体制の流れ

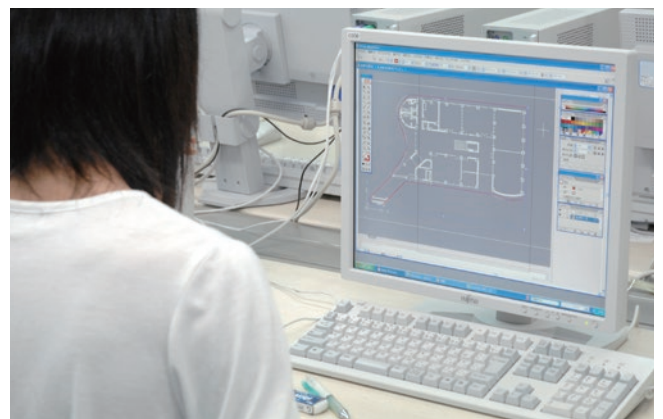
提案営業 → 見積もり積算 → 現場管理 → アフターサービス



2025年6月に実施の安全衛生大会の様様

3 災害0を目指す安全への配慮

安全衛生大会の定期開催、必要な資格、特別教育の開催、また現場工程、労務管理ソフトを導入し現場の状況をリアルタイムに把握しています。



4 CADによるCGイメージ提案

外壁や外構等においてはCADによるCGイメージを作成し、お施主様へ完成後のイメージをつかんで頂くためのツールの提供なども行っています。



施工種目

外壁工事

- 各種サイディング
- ALC37mm
- モルタル
- タイル
- 塗装
- 吹付け
- 耐火物件可能



屋根・板金

- 板金
- ガルバ
- 瓦
- コロニアル
- 雨樋
- アスファルトシングル



外構・造成工事

- 門扉
- 塀
- カーポート
- 植栽
- 舗装
- デッキ材
- LEDライトアップ
- フェンス柵



吹付け断熱工事(セルローズファイバー)

日本製紙木材(株)開発
スーパージェット
ファイバー



対応物件と施工管理

対応物件

- 戸建住宅～低層施設
- 新築～リフォーム・リノベーション

施工項目

- 外壁(サイディング・タイル・ALC他)
- 各種屋根・雨樋・板金
- 外構
- 住設
- モルタル・塗装

建築許可書

《建設業許可》

埼玉県知事許可(般-6)第77401号

建築、大工、左官、とび・土工、石、屋根、タイルれんが
ブロック、板金、塗装、防水、内装仕上、熱絶縁、建具

建設業の許可票			
商号又は名称	ユニマテック株式会社		
代表者の氏名	代表取締役 野村 博伸		
一般建設業又は特定建設業の別	許可を受けた建設業	許可番号	許可年月日
一般建設業	建築、大工、左官工事業 とび・土工、石、屋根工事業 タイルれんがブロック工事業 板金、塗装、防水工事業 内装仕上、熱絶縁工事業 建具工事業	埼玉県知事許可 (般-6)第77401号	令和6年5月21日
この店舗で営業している建設業	建築、大工、左官、とび・土工、石、屋根、タイル・れんが・ブロック、 板金、塗装、防水、内装仕上、熱絶縁、建具工事業		

施工認定書



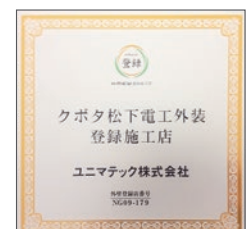
ニチハ



KMEW(壁)



NYG



KMEW(屋根)

会社概要



住宅資材の総合商社

ユニマテック株式会社

社名：ユニマテック株式会社
株主：伊藤忠建材株式会社(伊藤忠グループ)
代表者：代表取締役社長 野村博伸
営業種目：住宅資材・住宅設備機器の販売と施工
創業：大正15年(1926年)3月
建築業許可：埼玉県知事許可(般-6)第77401号
設立：昭和62年(1987年)7月
従業員：113名(2026年3月現在)
資本金：1億円
年商：124億円(2025年3月期)

事業所一覧

■本社

〒340-0022 埼玉県草加市瀬崎4-3-10

●管理本部

総務経理部 人事総務課 TEL:048-921-1711(代表)
FAX:048-921-1720

審査経理課 TEL:048-921-1718
FAX:048-921-4510
FAX:048-921-1720

営業サポートチーム TEL:048-921-1711
FAX:048-921-1720

●営業本部

住宅資材営業部 住宅資材営業一課/住宅資材営業二課/業務課
TEL:048-921-1717
FAX:048-921-4510

開発営業部 開発営業課 住資チーム/工事チーム
TEL:048-921-1712
FAX:048-922-0779

積算課 TEL:048-921-1713
FAX:048-924-2600

●物流本部

住宅資材物流部 草加物流課 TEL:048-921-1719
FAX:048-929-3570

■西関東オフィス

〒194-0013 東京都町田市原町田 5-9-15 永和ビル201号

TEL:042-739-7551
FAX:042-739-7557

■千葉オフィス

〒260-0045 千葉県千葉市中央区弁天 1-15-3

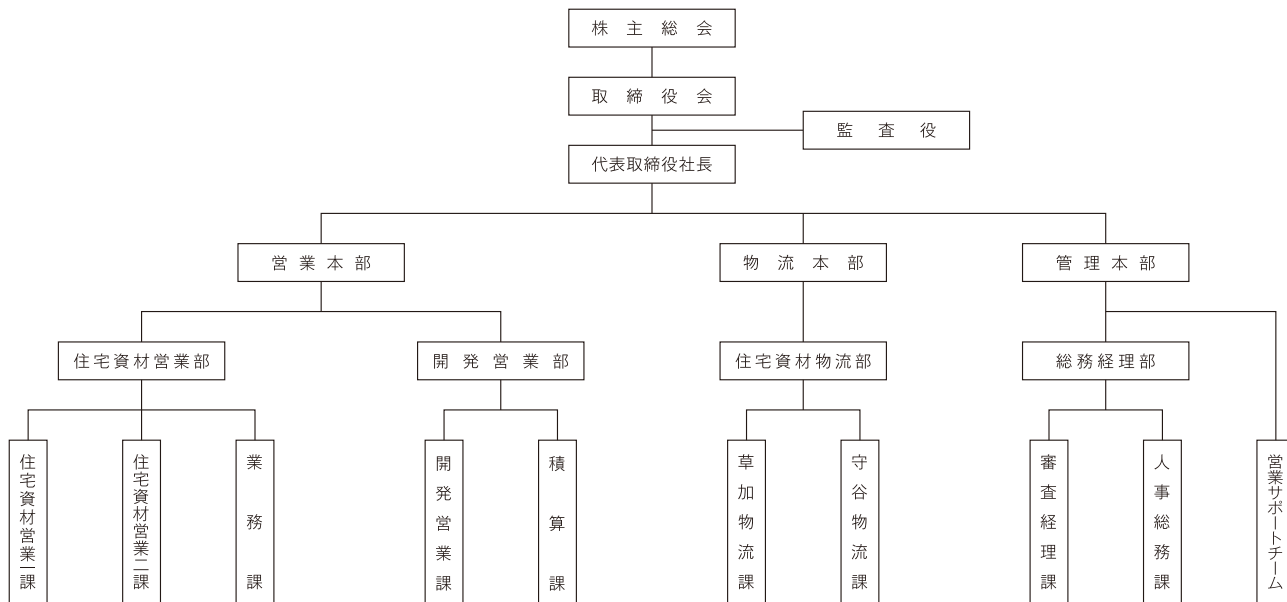
リードシー千葉駅前ビルB1階 BIZcomfort千葉駅前
TEL:048-921-1717
FAX:048-921-4510

■守谷倉庫

〒303-0043 茨城県常総市内守谷町 4745-8

住宅資材物流部 守谷物流課 TEL:0297-20-3273
FAX:0297-27-3514

組織図



沿革

	松浦系	山本系
1926年	松浦喜三郎により日本で最初の 建材問屋「松浦商店」(台東区上野)を創業	
1935年		山本平吉により「山本商店」(北区滝野川)を創業
1948年	「有限会社松浦商店」設立	
1952年		「有限会社山本ベニヤ商会」組織、山本昭一が 代表取締役就任
1961年	「松浦商事株式会社」と社名及び組織変更	
1972年	秋田に出張所開設	
1974年		岩手県盛岡市に盛岡支店開設
1975年	日本製紙(株) ＜旧山陽国策パルプ(株)＞の資本参加を得る	
1978年		板橋区東坂下に東京営業所を開設
1987年		伊藤忠建材(株)の傘下となり「株式会社ヤマモト」を設立
1992年	営業本部を新設、 7営業所・センターを部に変更・統轄	
1993年		社名を「株式会社ヤマモト」より「テノン株式会社」へ変更

	ユニマテック
2002年	松浦商事株式会社とテノン株式会社が合併しユニマテック株式会社となる
2005年	神奈川支店と西東京支店を西関東支店として神奈川県相模原市橋本に統合
2006年	DIY新倉庫建設
2009年	西関東支店を現東京都町田市に移転 守谷第一倉庫・設備購入
2015年	守谷第二倉庫取得、運用開始
2016年	松浦商店創業から90周年
2017年	DIY営業部を事業譲渡
2026年	松浦商店創業から100周年

主要仕入先

■総合建材

アイカ工業株式会社、朝日ウッドテック株式会社、株式会社イクタ、株式会社ウッドワン、永大産業株式会社、大倉工業株式会社、株式会社KAMIYA、株式会社クトクマーケティング、住友林業クレスト株式会社、セブン工業株式会社、DAIKEN株式会社、タック販売株式会社、東洋テックス株式会社、南海プライウッド株式会社、株式会社ノダ、パナソニックハウジングソリューションズ株式会社、株式会社銘林、株式会社ヤマシタ、株式会社LIXIL、YKK AP株式会社

■素材・面材・断熱材

旭化成建材株式会社、旭ファイバーグラス株式会社、エヌビーエル株式会社、カネカケンテック株式会社、株式会社キーテック、菊地合板木工株式会社、倉敷紡績株式会社、札鶴ベニヤ株式会社、JFEロックファイバー株式会社、チヨダウーテ株式会社、ニチアス株式会社、株式会社日本アクア、日本製紙木材株式会社、日本ノボパン工業株式会社、バラマウント硝子工業株式会社、ボード株式会社、マグ・イゾバール株式会社、吉野石膏株式会社

■商社

伊藤忠建材株式会社、SMB建材株式会社

■住設機器

アサヒ衛陶株式会社、クリナップ株式会社、株式会社コロナ、積水ホームテクノ株式会社、ダイキン工業株式会社、タカラスタンダード株式会社、TOTO株式会社、トクラス株式会社、ナスラック株式会社、株式会社ノーリツ、株式会社ハウステック、パナソニックリビング株式会社、株式会社パロマ、株式会社LIXIL、リンナイ株式会社、ワンド株式会社

■躯体・サッシ・その他

株式会社カクダイ、株式会社カナイ、兼希工業株式会社、株式会社川口技研、河淳株式会社、コニシ株式会社、城東テクノ株式会社、杉田エース株式会社、株式会社大三商行、株式会社タナカ、株式会社TANAX、株式会社ツツミ、株式会社ナスタ、日本ベルックス株式会社、ハイビック株式会社、万協株式会社、BXカネシン株式会社、フクビ化学工業株式会社、文化シャッター株式会社、ボラテック株式会社、マックス株式会社、YPC株式会社、株式会社LIXIL、YKK AP株式会社

■外装

アイジー工業株式会社、旭化成建材株式会社、株式会社岩田商会、神島化学工業株式会社、ケイミュー株式会社、サンライズ株式会社、田島ルーフィング株式会社、株式会社トーコー、東レ建材株式会社、ニチハ株式会社、日本住環境株式会社、株式会社ハウゼコ、森村金属株式会社